

Tangentiële schrapper met hoog rendement type **TPH**



Het onderhoud is vereenvoudigd door de modulaire constructie van het **frame**: een stevig aluminium profiel ondersteunt de PUR-messen, zonder bouten en garandeert hun goede uitlijning.

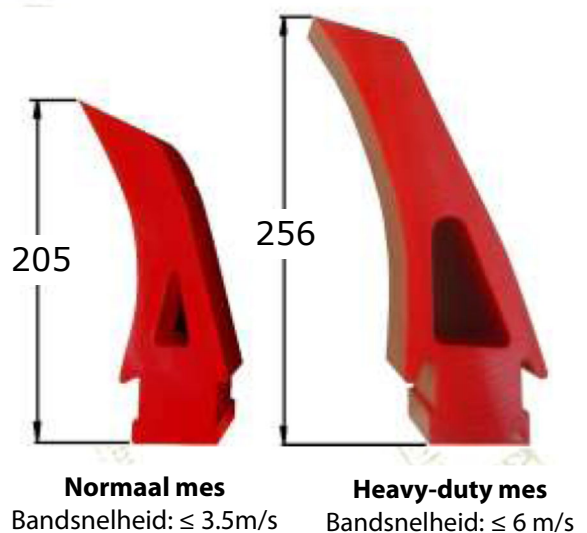
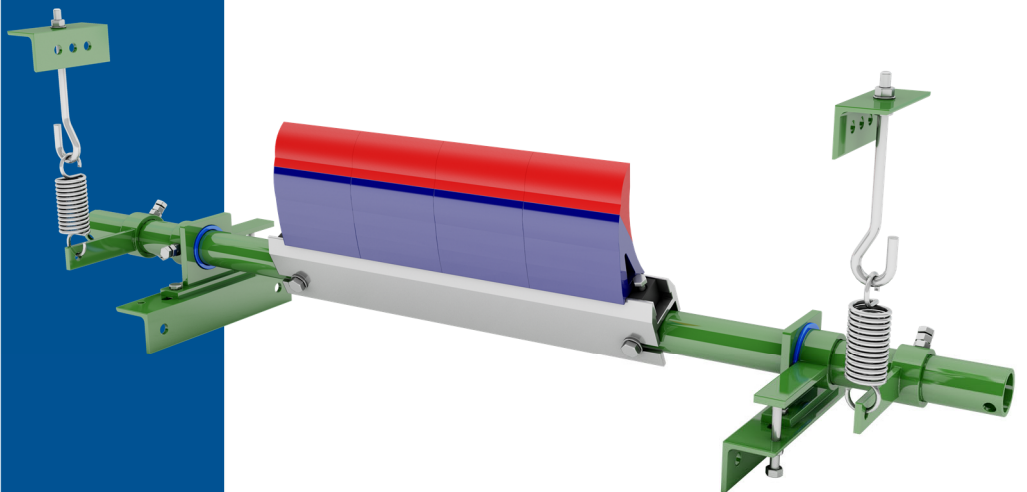
Voor het afschrapen van **zeer abrasieve producten**, kunnen de PUR-messen vervangen worden door PUR-messen versterkt met aluminium oxide (in de vorm van ingegoten granulaat).



Rood mes
MAX 70°C
normaal



Blauw mes
MAX 120°C
heat-resistant



Promati^{nv}_{sa}

ACCELERATING PROGRESS

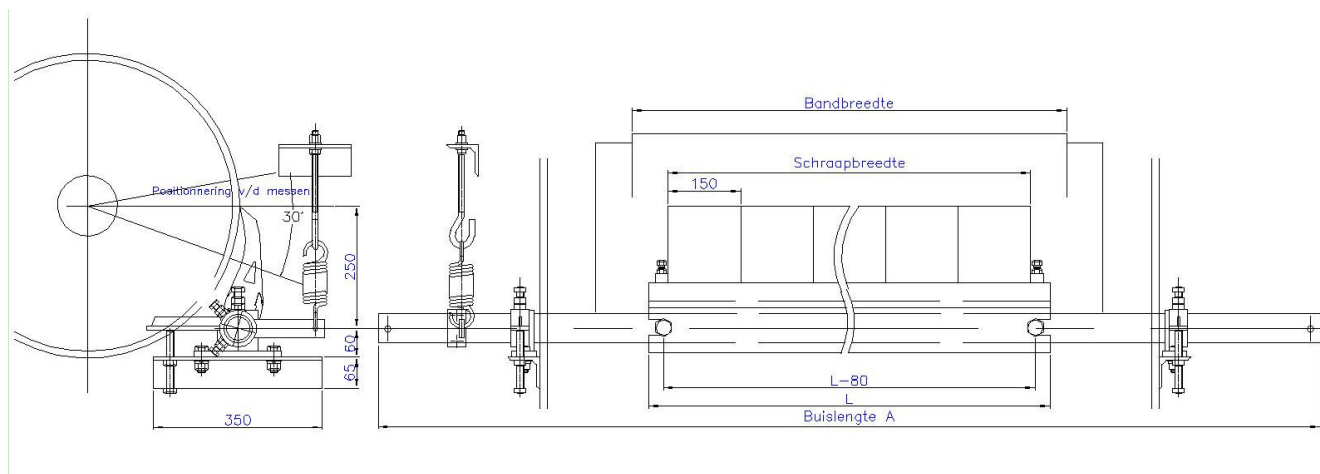
De **tangentiële schrapper TPH** is uitgerust met afzonderlijk Polyurethaan messen met een hoge slijtageweerstand en een lage wrijvingscoëfficiënt.

Deze messen hebben een hoge weerstand, gekoppeld met een grote buigzaamheid, wat toelaat de vorm van de trommel perfect op te volgen, zelfs met onregelmatige bekledingen, om het schraaprendement optimaal te garanderen.

De **spanning** wordt verzorgd door een veersysteem, die een automatische opheffing van de slijtage en een trillingsdemping toelaat.

Op deze manier kan een constante druk behouden worden en de levensduur van de schrapper geoptimaliseerd worden.

AFMETINGEN



LEVERINGSPAKKET

Type	Band breedte	Schraapbreedte	Aantal messen	Profiel lengte (L)	Buislengte (A)
TPH 500-450	500	450	3	530 mm	1300 mm
TPH 800-600	650-800	600	4	680 mm	1600 mm
TPH 900-750	800-900	750	5	830 mm	1700 mm
TPH 1000-900	1000	900	6	980 mm	1800 mm
TPH 1200-1050	1200	1050	7	1130 mm	2100 mm
TPH 1400-1200	1200-1400	1200	8	1280 mm	2300 mm
TPH 1600-1350	1400-1600	1350	9	1430 mm	2500 mm
TPH1800-1500	1600-1800	1500	10	1580 mm	2700 mm
TPH 2000-1650	1800-2000	1650	11	1730 mm	3100 mm
TPH 2200-1800	2000-2200	1800	12	1880 mm	3300 mm

Opm. : voor bandbreedte \geq 1.000 mm, zijn de schrapers geleverd met 2 spanveersystemen

NOMENCLATUUR

De benaming omvat het type schrapper (1), de bandbreedte (2), de werkelijke schraapbreedte (3), en het type schraapmessen (4).

Voorbeeld :

TPH 800-750 PUR

(1) (2) (3) (4)

(4): type schraapmessen, 150 mm lang:

- **PUR:** polyurethaan
- **AL:** polyurethaan met aluminium oxide inserts
- **M3:** polyurethaan met wolfram inserts
- **HT:** hoge temperatuur